

SERIE 5000

INVERSEURS A LEVIER

Avantages technologiques

B

LA PLUS LARGE GAMME D'INVERSEURS MINIATURES

- 17** 17 organes de commande : nombreux leviers, palettes et leviers à verrouillage de différentes longueurs.
- 5** 5 matériaux de contact permettant de commuter aussi bien des courants faibles que des charges allant jusqu'à 6A 125Vca et des pointes de 120A 2ms.
- 8** 8 fonctions comprenant des versions à positions stables et momentanées.
- 4** De 1 à 4 pôles.
- 12** 12 types de sorties dont 9 pour montage sur circuit imprimé. Les autres types comprennent cosses à clips et sorties mini-wrapping.
- 6** 6 modèles de canons de diamètre 6 (.236) à 11,9 (15/32), lisses ou filetés.
- 3** 3 types de revêtements comprenant le noir de type militaire.
- 9** 4 homologations (UL - CSA - VDE - CECC) et 5 listes préférentielles.
- 4** 4 types d'étanchéité pour les sorties et la face avant.
- +** Nombreux accessoires pour les organes de commande et les canons.

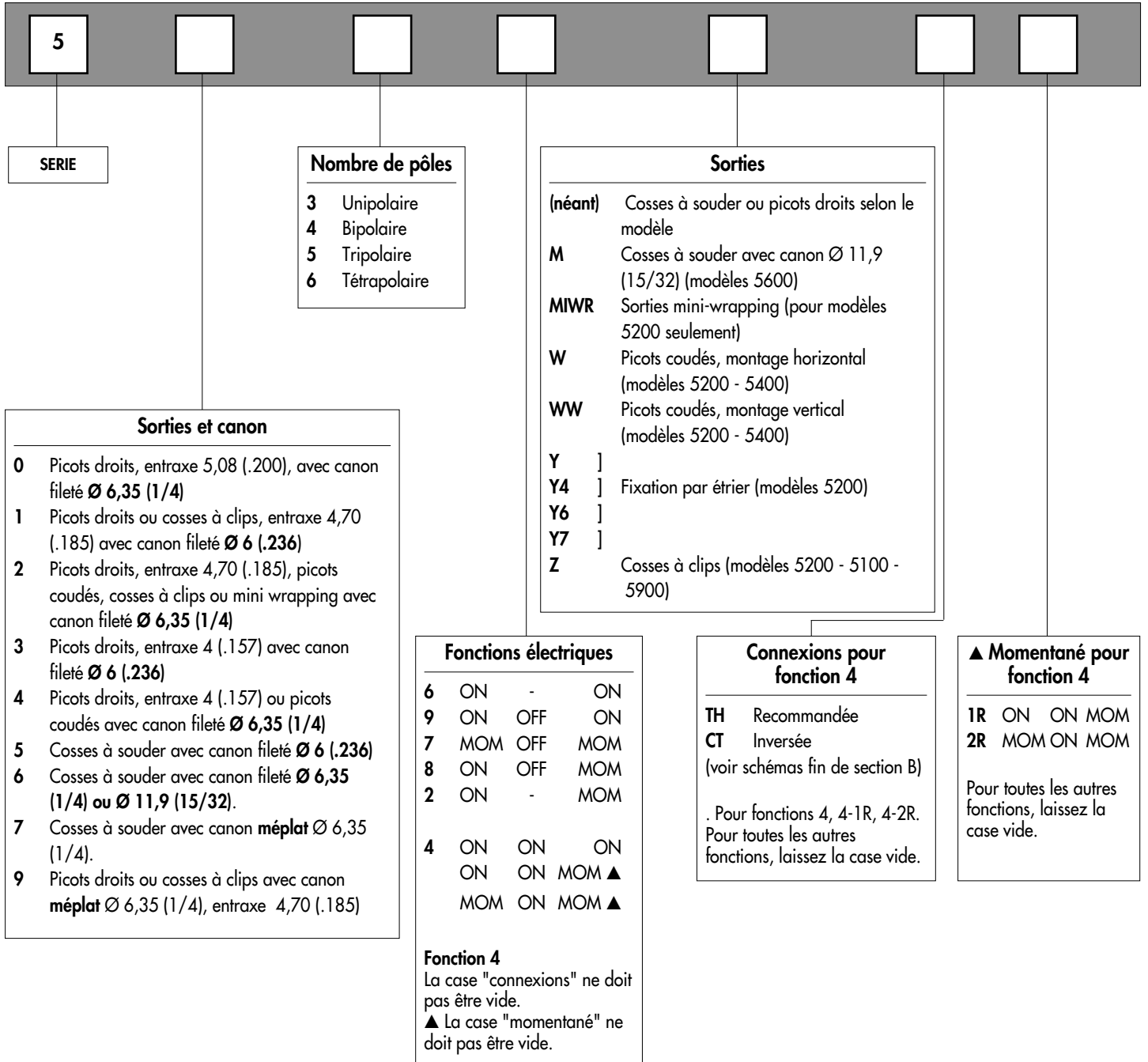
SERIE 5000

INVERSEURS A LEVIER

Guide de codification

MODELES
DE BASE

B



ORGANISATION DE LA SERIE

Sur les pages suivantes, vous trouverez successivement :

- les Caractéristiques
- les Modèles de Base des inverseurs à canon fileté
- les Modèles de Base des inverseurs à canon lisse
- les Options dans le même ordre que ci-dessus

Cotation : la cotation est faite en mm et en pouces, les pouces étant entre parenthèses.



ATTENTION : la combinaison de toutes les variantes énumérées ci-dessus n'est pas toujours possible. Pour commander, veuillez vous reporter aux pages suivantes où sont signalées les incompatibilités.

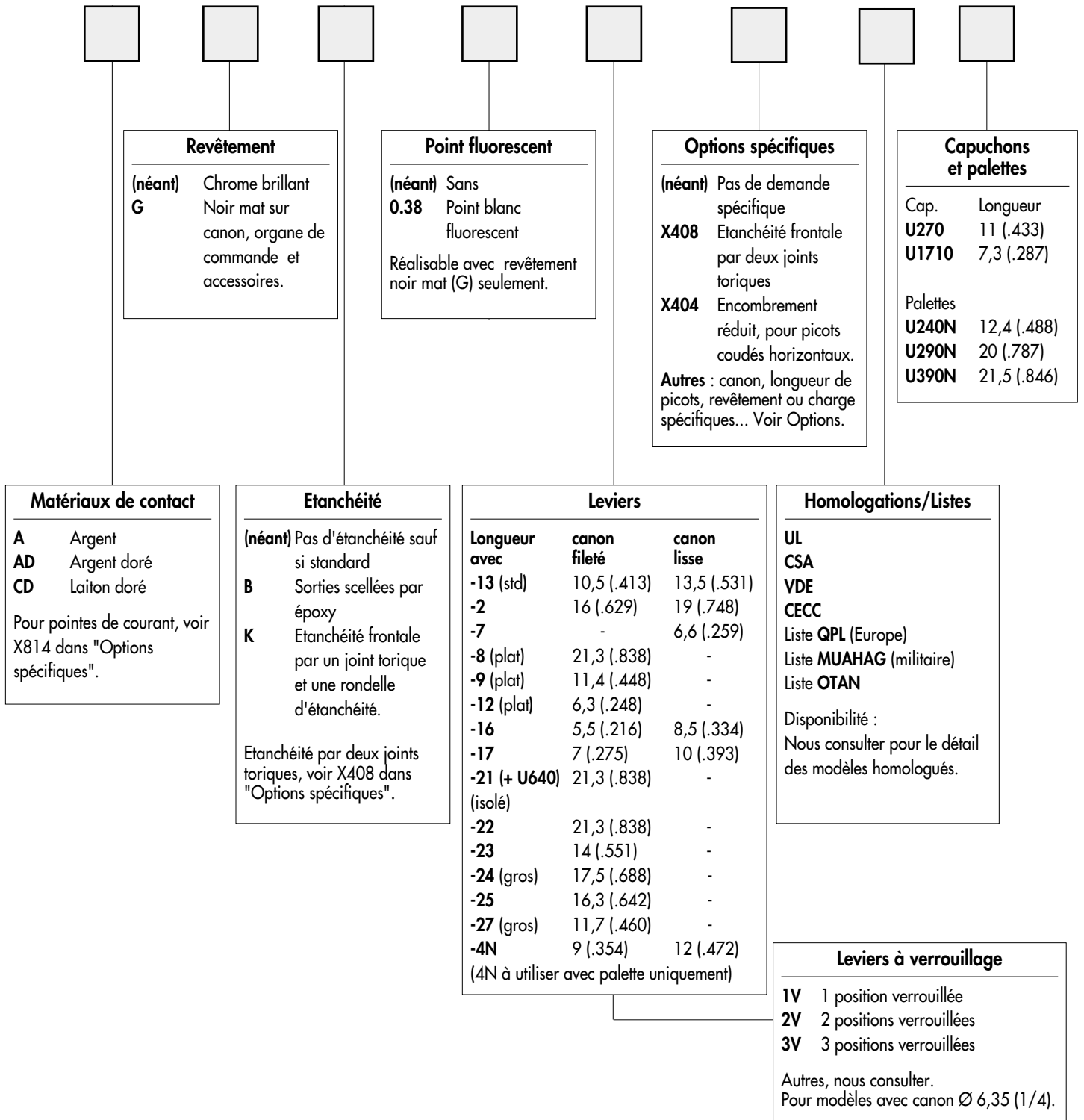
SERIE 5000

INVERSEURS A LEVIER

Guide de codification

OPTIONS

B



Capuchons d'étanchéité disponibles pour protéger les appareils de l'eau et de la poussière. Voir section N.



Accessoires de fixation : accessoires standard fournis avec les modèles à canon fileté Ø 6,35 (1/4) ou Ø 6 (.236) : 2 écrous hexagonaux 8 mm (.314) sur plats, 1 rondelle de positionnement et 1 rondelle éventail. Les accessoires standard et spéciaux sont présentés en section N.



Unité de conditionnement : 25 pièces ou 50 pièces selon les modèles.

SERIE 5000

INVERSEURS A LEVIER

Caractéristiques

B

CARACTERISTIQUES ELECTRIQUES

- Pouvoir de coupure avec charge résistive :

Contact	Maximum	Minimum	Niveau*
Argent (A)	3A 250Vca - 6A 125Vca - 4A 30Vcc	50mA 10Vcc	III et IV
Argent doré (AD)	3A 250Vca - 6A 125 Vca - 4A 30Vcc La couche d'or supporte jusqu'à 100mA 30Vcc	10mA 50mV 10µA 5V	I à IV
Laiton doré (CD)	0,4 VA à 20Vca ou cc	10mA 50mV 10µA 5V	I et II

- Pour charge inductive, capacitive ou lampes, nous consulter.
- Résistance de contact initiale : 10 mΩ maxi.
- Résistance d'isolement : 1.000 MΩ mini. sous 500Vcc
- Rigidité diélectrique :
 - 1.000 Veff. 50 Hz mini. entre sorties
 - 1.500 Veff. 50 Hz mini. entre pôles
 - 1.500 Veff. 50 Hz mini. entre sorties et masse
- Rebondissement : 2 ms maxi.
- Durée de vie électrique en charge :
 - 50.000 cycles pour uni et bipolaires
 - 40.000 cycles pour tripolaires
 - 30.000 cycles pour tétrapolaires
- Durée de vie mécanique ou à faible niveau : 100.000 cycles

* Pour plus de détails, voir "Contacts et valeurs électriques" dans les pages d'introduction.

MATERIAUX

- Corps : diallylphtalate (DAP) ou matière plastique haute température UL94-V0
- Organe de commande : laiton chromé
- Canon : laiton nickelé
- Blindage : acier inoxydable ou acier étamé
- Contacts
 - A : argent
 - AD : argent doré
 - CD : laiton doré
 - X814 : pour pointes de courant, voir section G
- Étanchéité des sorties : résine époxy
- Palettes : polyamide UL94HB
- Capuchons de levier : vinyl

CARACTERISTIQUES GENERALES

- Couple de serrage : 1,25 mN maxi. appliqué à l'écrou
- Épaisseur maxi. du panneau : 2,5 mm (.098) avec 2 écrous - 4 mm (.157) avec 1 écrou
- Température d'utilisation : -40°C à +85°C

HOMOLOGATIONS/LISTES PREFERENTIELLES



EN 61058-1



CECC 96201-007

Pour VDE, voir série 55000.

QPL (Europe uniquement)
MUAHAG (militaire)
OTAN

Disponibilité : nous consulter pour le détail des modèles homologués.

Marquage : pour commander des produits marqués UL, CSA ou CECC, compléter la case correspondante du guide de commande. Les listes préférentielles ne figurent pas sur les produits.

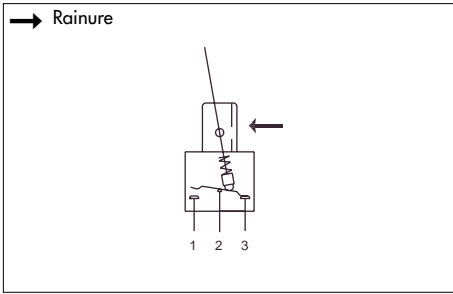
SERIE 5000

INVERSEURS A LEVIER - COSSES A SOUDER

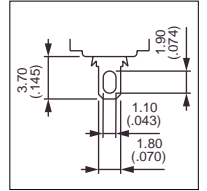
Canon fileté Ø 6,35 (1/4) : 5600

MODELES
DE BASE

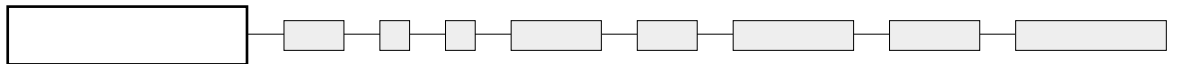
B



- Uni, bi, tri et tétrapolaires



MODELES DE BASE



Dessinés avec levier standard (-13)

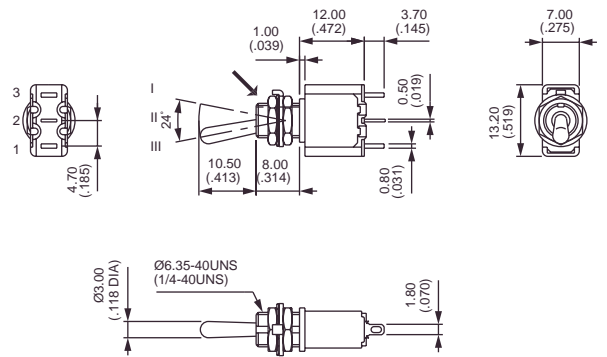
Unipolaire



5636
5639
5637
5638
5632

III	II	I
2-3		1-2
ON	-	ON
ON	OFF	ON
MOM	OFF	MOM
ON	OFF	MOM
ON	-	MOM

→ Rainure



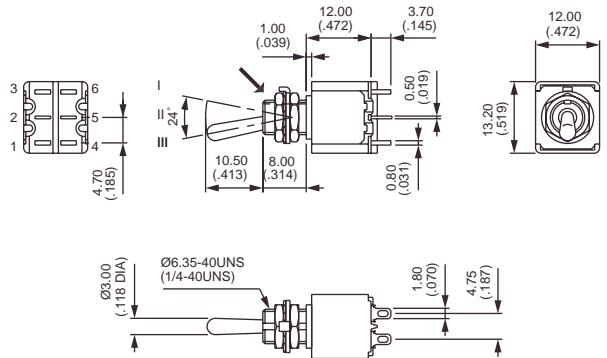
Bipolaire



5646
5649
5647
5648
5642
5644*
5644 1R*
5644 2R*

III	II	I
2-3		1-2
5-6		4-5
ON	-	ON
ON	OFF	ON
MOM	OFF	MOM
ON	OFF	MOM
ON	-	MOM
ON	ON	ON
ON	ON	MOM
MOM	ON	MOM

→ Rainure



* Fonction 4 : uni. dans un corps de bipolaire - spécifiez connexion CT ou TH, voir fin de section B.

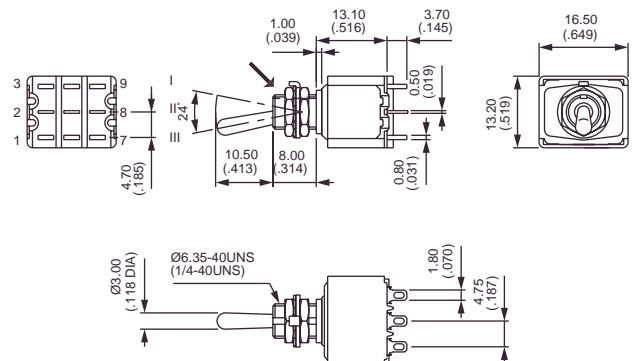
Tripolaire



5656
5659
5657
5658
5652

III	II	I
2-3		1-2
5-6		4-5
8-9		7-8
ON	-	ON
ON	OFF	ON
MOM	OFF	MOM
ON	OFF	MOM
ON	-	MOM

→ Rainure



SERIE 5000

INVERSEURS A LEVIER - COSSES A SOUDER

Canon fileté Ø 6,35 (1/4) : 5600

MODELES
DE BASE

B

Tétrapolaire

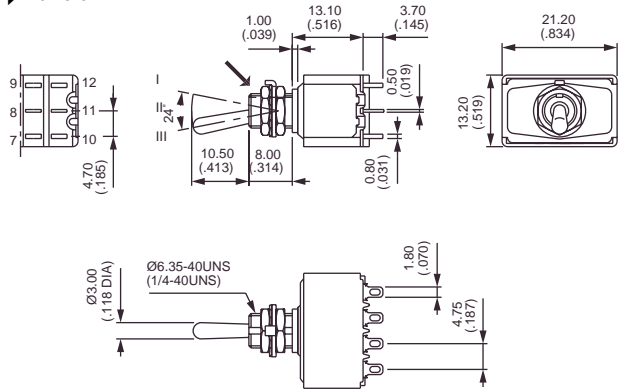


5666
5669
5667
5668
5662
5664*
5664 1R*
5664 2R*

III	II	I
2-3		1-2
5-6		4-5
8-9		7-8
11-12		10-11

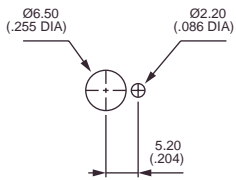
ON	-	ON
ON	OFF	ON
MOM	OFF	MOM
ON	OFF	MOM
ON	-	MOM
ON	ON	ON
ON	ON	MOM
MOM	ON	MOM

→ Rainure

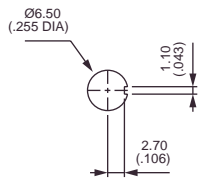


* Fonction 4 : bi. dans un corps de tétrapolaire - spécifiez connexion CT ou TH, voir fin de section B.

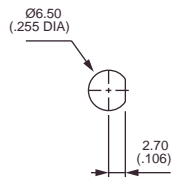
DECOUPE DU PANNEAU



Standard



Avec option d'étanchéité K



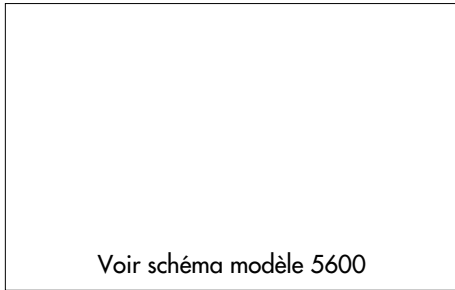
Avec option d'étanchéité X408

SERIE 5000

INVERSEURS A LEVIER - COSSES A SOUDER

MODELES
DE BASE

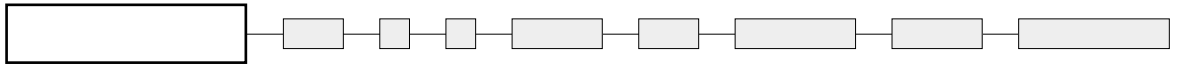
B



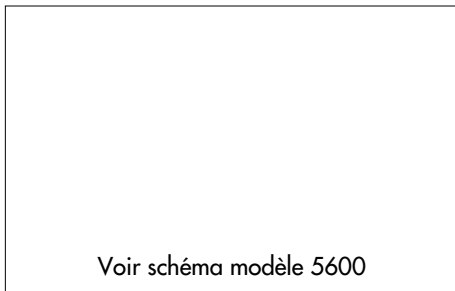
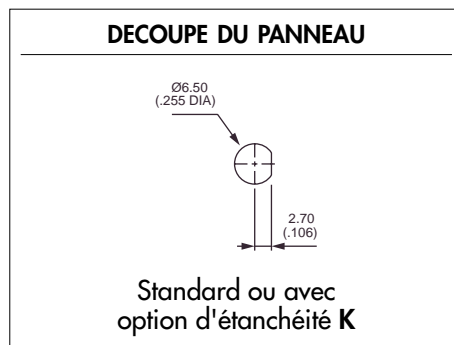
Modèles 5700

- Canon méplat Ø 6,35 mm (1/4)
- Uni, bi, tri et tétrapolaires

MODELES DE BASE



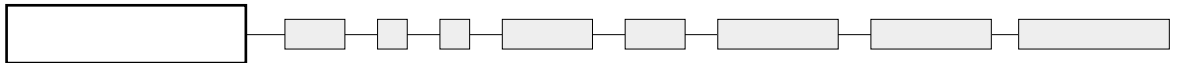
Pour la référence de base,
se reporter au modèle **5600** et
remplacer 6 par 7.



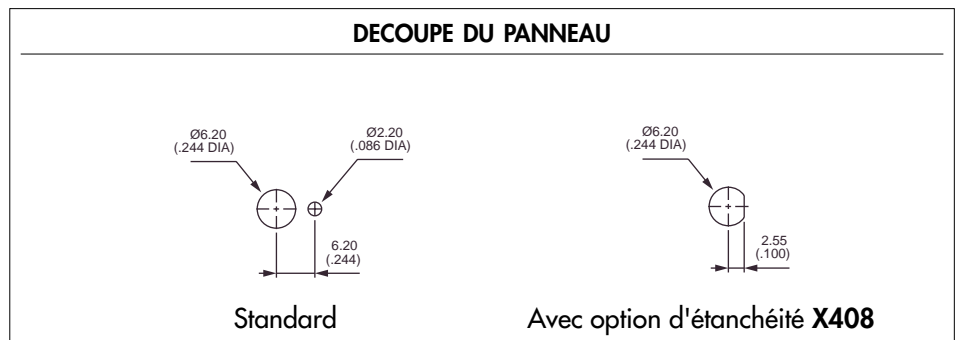
Modèles 5500

- Canon fileté Ø 6 mm (.236)
- Uni, bi, tri et tétrapolaires

MODELES DE BASE



Pour la référence de base,
se reporter au modèle **5600** et
remplacer 6 par 5.



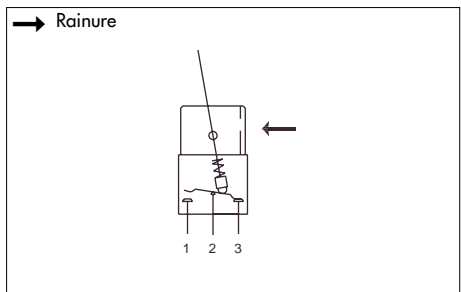
SERIE 5000

INVERSEURS A LEVIER - COSSES A SOUDER

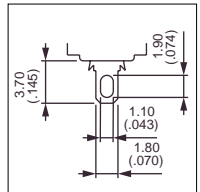
Canon fileté Ø 11,9 (15/32) : 5600M

MODELES
DE BASE

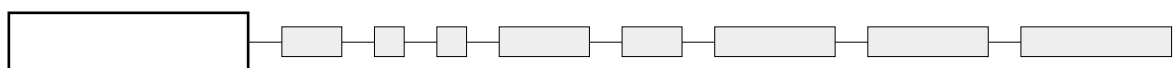
B



- Uni, bi, tri et tétrapolaires
- Fournis avec 2 écrous et une rondelle de positionnement
- Epaisseur de panneau jusqu'à 6 mm (.236)



MODELES DE BASE



Dessinés avec levier standard (-24)

Unipolaire

5636M
5639M
5637M
5638M
5632M

III	II	I
2-3		1-2
ON	-	ON
ON	OFF	ON
MOM	OFF	MOM
ON	OFF	MOM
ON	-	MOM

→ Rainure

Bipolaire

5646M
5649M
5647M
5648M
5642M
5644M*
5644M 1R*
5644M 2R*

III	II	I
2-3		1-2
5-6		4-5
ON	-	ON
ON	OFF	ON
MOM	OFF	MOM
ON	OFF	MOM
ON	-	MOM
ON	ON	ON
ON	ON	MOM
MOM	ON	MOM

→ Rainure

* Fonction 4 : uni. dans un corps de bipolaire - spécifiez connexion CT ou TH, voir fin de section B.

Tripolaire

5656M
5659M
5657M
5658M
5652M

III	II	I
2-3		1-2
5-6		4-5
8-9		7-8
ON	-	ON
ON	OFF	ON
MOM	OFF	MOM
ON	OFF	MOM
ON	-	MOM

→ Rainure

SERIE 5000

INVERSEURS A LEVIER - COSSES A SOUDER

Canon fileté Ø 11,9 (15/32) : 5600M

MODELES
DE BASE

B

Tétrapolaire

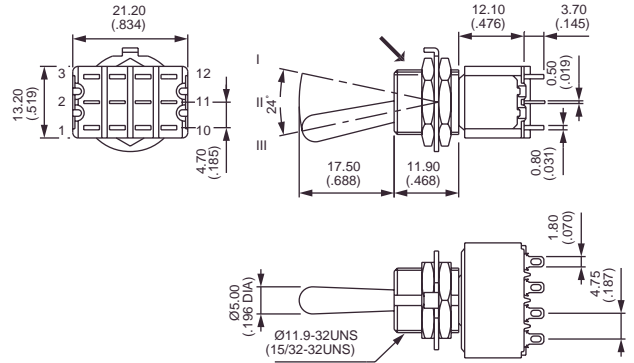


5666M
5669M
5667M
5668M
5662M
5664M*
5664M 1R*
5664M 2R*

III	II	I
2-3		1-2
5-6		4-5
8-9		7-8
11-12		10-11

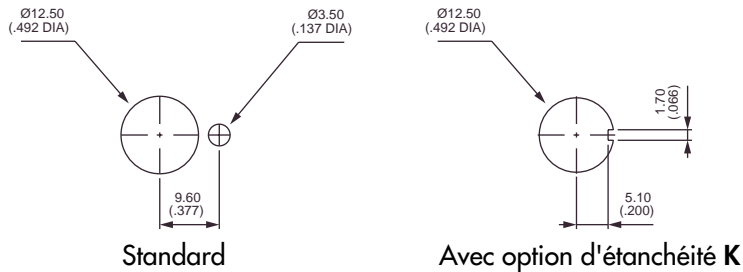
ON	-	ON
ON	OFF	ON
MOM	OFF	MOM
ON	OFF	MOM
ON	-	MOM
ON	ON	ON
ON	ON	MOM
MOM	ON	MOM

→ Rainure



* Fonction 4 : bi. dans un corps de tétrapolaire - spécifiez connexion CT ou TH, voir fin de section B.

DECOUPE DU PANNEAU



AUTRE : le canon M peut être combiné avec d'autres variantes telles que : 5200, Z, MIWR... Nous consulter.

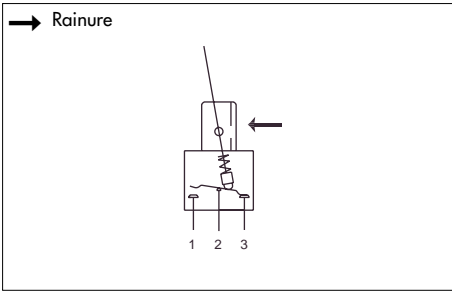
SERIE 5000

INVERSEURS A LEVIER - PICOTS DROITS

Canon fileté Ø 6,35 (1/4) : 5200

MODELES DE BASE

B

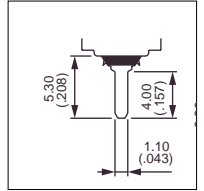


- Entraxe 4,7 mm (.185)
- Uni, bi, tri et tétrapolaires

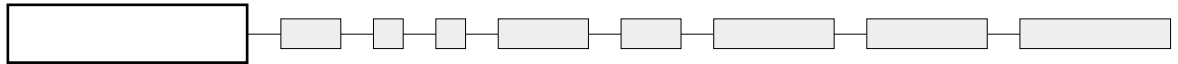
Nouveau !

Sorties scellées par époxy livrées en standard.

- Pour de nouvelles implantations en unipolaire, nous recommandons les versions avec étrier (option Y), qui garantissent une fixation plus rigide sur le circuit imprimé.
- Autres longueurs de sorties et modèles avec canon lisse, voir "Options spécifiques".



MODELES DE BASE



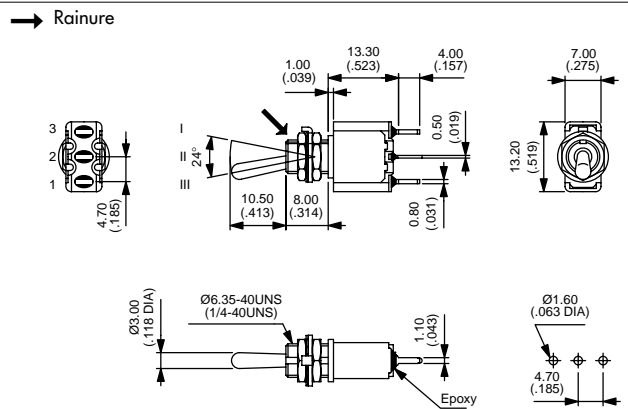
Dessinés avec levier standard (-13)

Unipolaire



5236 B
5239 B
5237 B
5238 B
5232 B

III	II	I
2-3		1-2
ON	-	ON
ON	OFF	ON
MOM	OFF	MOM
ON	OFF	MOM
ON	-	MOM

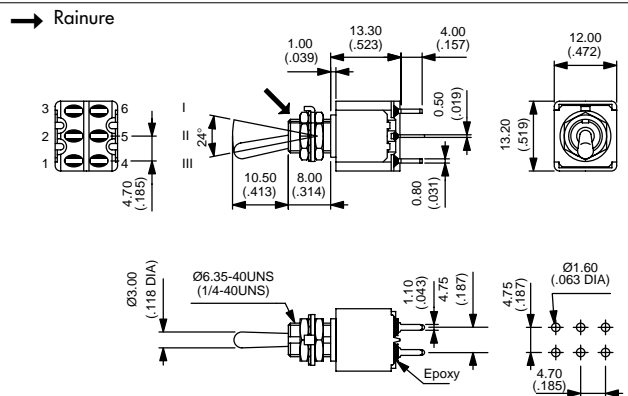


Bipolaire



5246 B
5249 B
5247 B
5248 B
5242 B
5244 B*
5244 1R B*
5244 2R B*

III	II	I
2-3		1-2
5-6		4-5
ON	-	ON
ON	OFF	ON
MOM	OFF	MOM
ON	OFF	MOM
ON	-	MOM
ON	ON	ON
ON	ON	MOM
MOM	ON	MOM



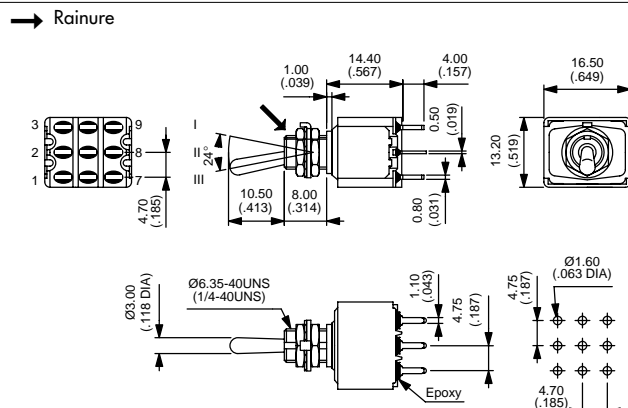
* Fonction 4 : uni. dans un corps de bipolaire - spécifiez connexion CT ou TH, voir fin de section B.

Tripolaire



5256 B
5259 B
5257 B
5258 B
5252 B

III	II	I
2-3		1-2
5-6		4-5
8-9		7-8
ON	-	ON
ON	OFF	ON
MOM	OFF	MOM
ON	OFF	MOM
ON	-	MOM



SERIE 5000

INVERSEURS A LEVIER - PICOTS DROITS

Canon fileté Ø 6,35 (1/4) : 5200 - 5000

MODELES
DE BASE

B

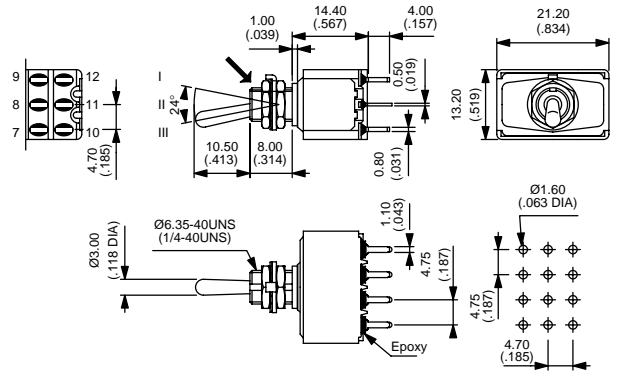
Tétrapolaire



5266 B
5269 B
5267 B
5268 B
5262 B
5264 B*
5264 1R B*
5264 2R B*

III	II	I
2-3		1-2
5-6		4-5
8-9		7-8
11-12		10-11
	ON - ON	
	ON OFF ON	
	MOM OFF MOM	
	ON OFF MOM	
	ON - MOM	
	ON ON ON	
	ON ON MOM	
	MOM ON MOM	

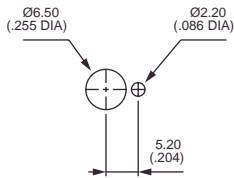
→ Rainure



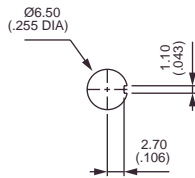
* Fonction 4 : bipolaire dans un corps de tétrapolaire - spécifiez connexion CT ou TH, voir fin de section B.

DECOUPE DU PANNEAU

5200 - 5000 - 5400



Standard

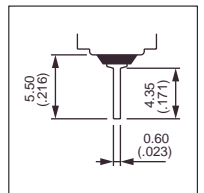


Avec option d'étanchéité K

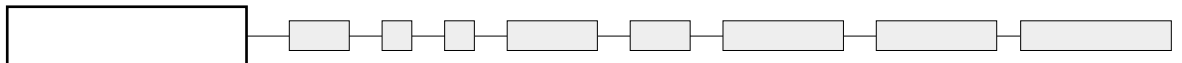
Modèles 5000

- Entraxe 5,08 mm (.200)
- Sorties scellées par époxy
- Uni et bipolaires

Voir schéma modèle 5200



MODELES DE BASE



Dessinés avec levier standard (-13)

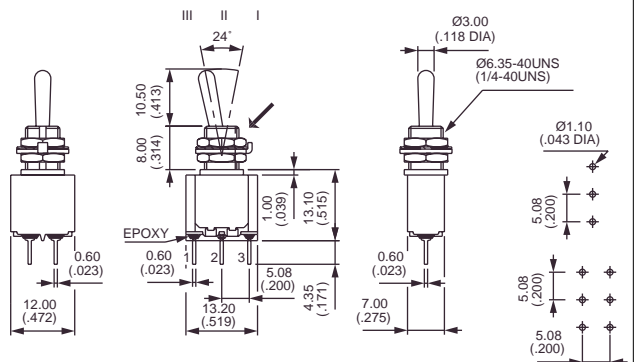
Entraxe 5,08 (.200) - uni et bipolaire



Unipolaire	Bipolaire
5036	5046
5039	5049
5037	5047
5038	5048
5032	5042
	5044*
	5044 1R*
	5044 2R*

III	II	I
2-3		1-2
5-6		4-5
	ON - ON	
	ON OFF ON	
	MOM OFF MOM	
	ON OFF MOM	
	ON - MOM	
	ON ON ON	
	ON ON MOM	
	MOM ON MOM	

→ Rainure



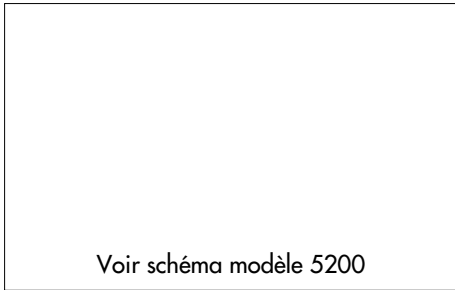
* Fonction 4 : uni. dans un corps de bipolaire - spécifiez connexion CT ou TH, voir fin de section B.

SERIE 5000

INVERSEURS A LEVIER - PICOTS DROITS

MODELES
DE BASE

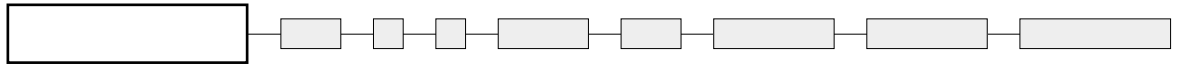
B



Modèles 5400

- Canon fileté Ø 6,35 mm (1/4)
- Entraxe 4 mm (.157)
- Uni, bi, tri et tétrapolaires

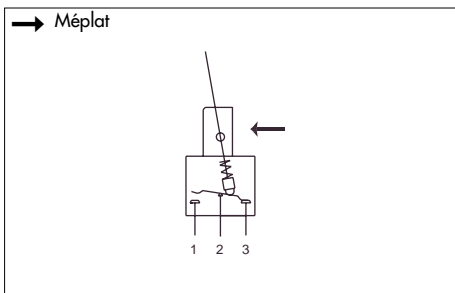
MODELES DE BASE



Pour la référence de base,
se reporter au modèle **5200** et
remplacer 2 par 4.

Découpe du panneau : voir modèle 5200.

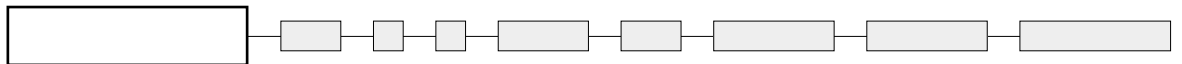
Implantation sur circuit imprimé :
entraxe 4 (.157) au lieu de 4,7 (.185).



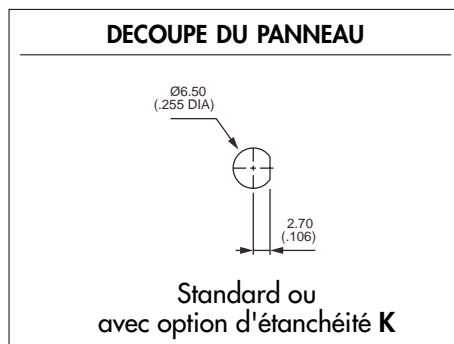
Modèles 5900

- Canon méplat Ø 6,35 mm (1/4)
- Entraxe 4,7 mm (.185)
- Uni, bi, tri et tétrapolaire

MODELES DE BASE



Pour la référence de base,
se reporter au modèle **5200** et
remplacer 2 par 9.

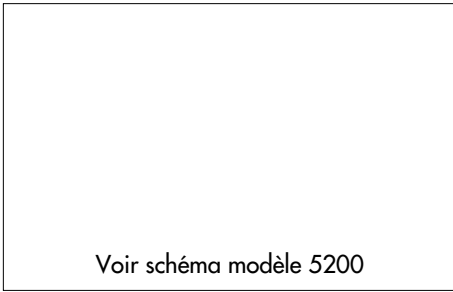


SERIE 5000

INVERSEURS A LEVIER - PICOTS DROITS

MODELES
DE BASE

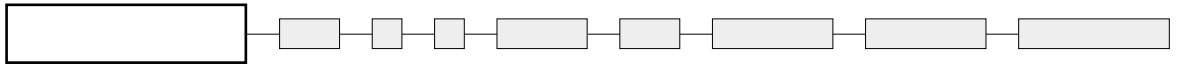
B



Modèles 5100

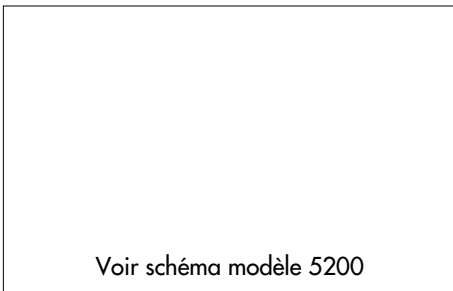
- Canon fileté Ø 6 mm (.236)
- Entraxe 4,7 mm (.185)
- Uni, bi, tri et tétrapolaires

MODELES DE BASE



Pour la référence de base,
se reporter au modèle **5200** et
remplacer 2 par 1.

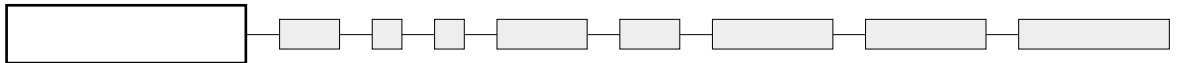
Découpe du panneau, voir ci-dessous.



Modèles 5300

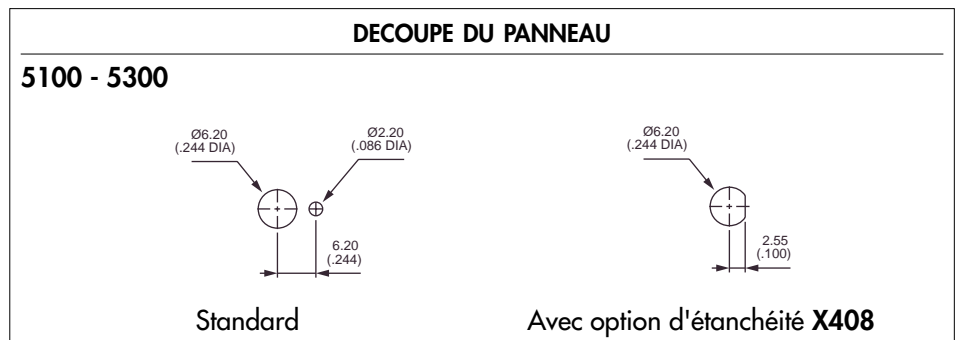
- Canon fileté Ø 6 mm (.236)
- Entraxe 4 mm (.157)
- Uni, bi, tri et tétrapolaires

MODELES DE BASE



Pour la référence de base,
se reporter au modèle **5200** et
remplacer 2 par 3.

Implantation sur circuit imprimé :
entraxe 4 (.157) au lieu de
4,7 (.185).



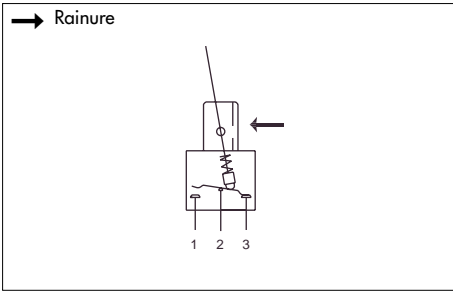
SERIE 5000

INVERSEURS A LEVIER - COSSES A CLIPS

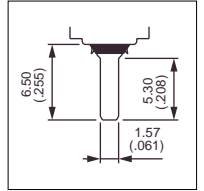
Canon fileté Ø 6,35 (1/4) : 5200Z

MODELES
DE BASE

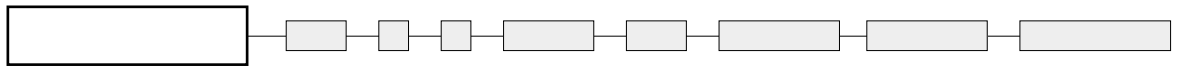
B



- Entraxe 4,7 mm (.185)
- Sorties scellées par époxy
- Uni et bipolaires



MODELES
DE BASE



Dessinés avec levier standard (-13)

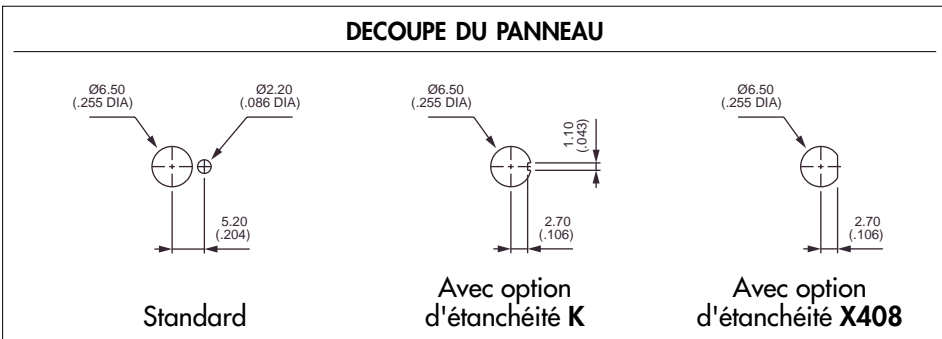
Unipolaire

III	II	I
2-3		1-2
ON	-	ON
ON	OFF	ON
MOM	OFF	MOM
ON	OFF	MOM
ON	-	MOM

Bipolaire

III	II	I
2-3		1-2
5-6		4-5
ON	-	ON
ON	OFF	ON
MOM	OFF	MOM
ON	OFF	MOM
ON	-	MOM
ON	ON	ON
ON	ON	MOM
MOM	ON	MOM

* Fonction 4 : uni. dans un corps de bipolaire - spécifiez connexion CT ou TH, voir fin de section B.

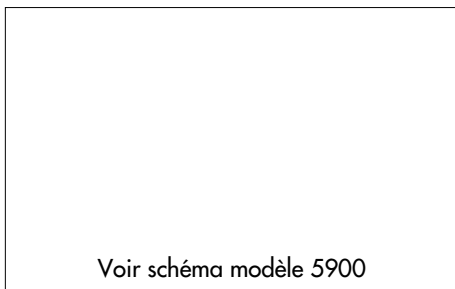


SERIE 5000

INVERSEURS A LEVIER - COSSES A CLIPS

MODELES
DE BASE

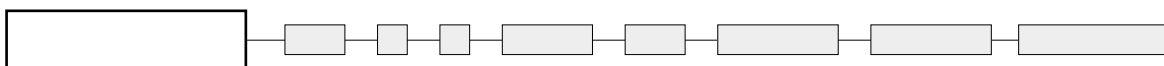
B



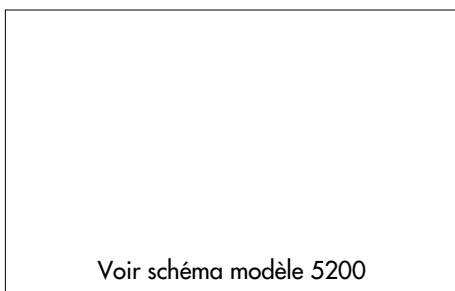
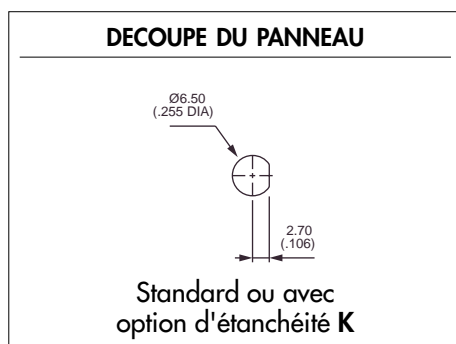
Modèles 5900Z

- Canon méplat Ø 6,35 mm (1/4)
- Entraxe 4,7 mm (.185)
- Sorties scellées par époxy
- Uni et bipolaires

MODELES DE BASE



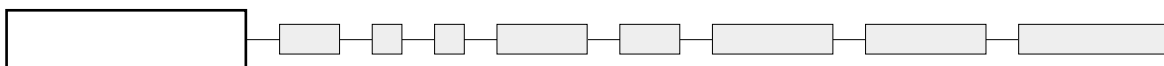
Pour la référence de base,
se reporter au modèle **5200Z** et
remplacer 2 par 9.



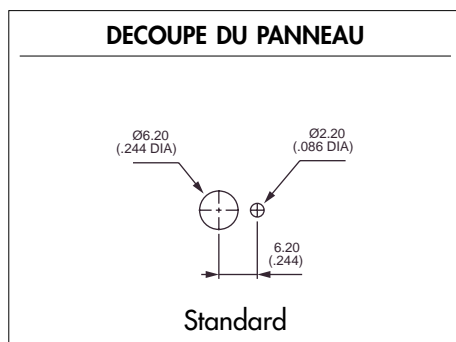
Modèles 5100Z

- Canon fileté Ø 6 mm (.236)
- Entraxe 4,7 mm (.185)
- Sorties scellées par époxy
- Uni et bipolaires

MODELES DE BASE



Pour la référence de base,
se reporter au modèle **5200Z** et
remplacer 2 par 1.



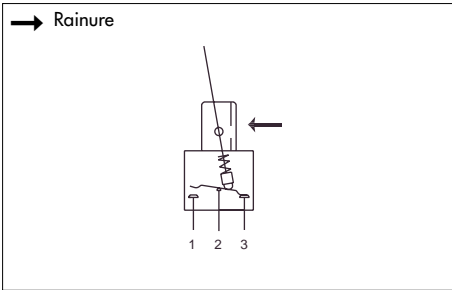
SERIE 5000

INVERSEURS A LEVIER - SORTIES MINI-WRAPPING

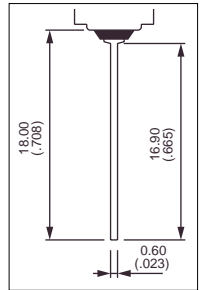
Canon fileté Ø 6,35 (1/4) : 5200MIWR

MODELES
DE BASE

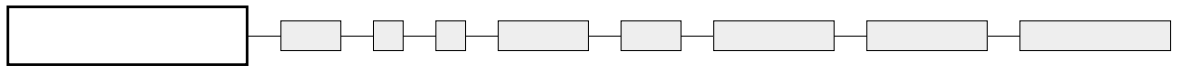
B



- Entraxe 5,08 mm (.200)
- Sorties scellées par époxy
- Uni et bipolaires
- Ce type de sorties peut être utilisé en picots longs pour surélever le produit par rapport au CI.



MODELES
DE BASE



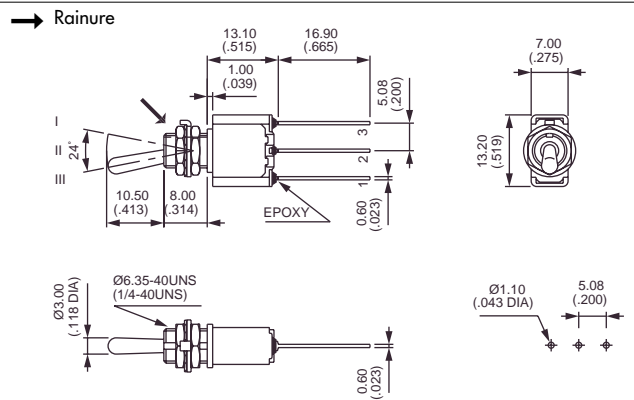
Dessinés avec levier standard (-13)

Entraxe 5,08 (.200) - unipolaire



5236MIWR
5239MIWR
5237MIWR
5238MIWR
5232MIWR

III	II	I
2-3		1-2
ON	-	ON
ON	OFF	ON
MOM	OFF	MOM
ON	OFF	MOM
ON	-	MOM

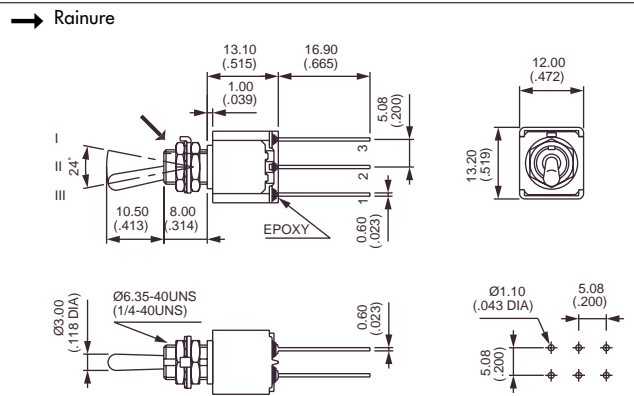


Entraxe 5,08 (.200) - bipolaire



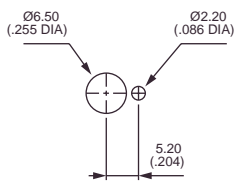
5246MIWR
5249MIWR
5247MIWR
5248MIWR
5242MIWR
5244 MIWR*
5244 1R MIWR*
5244 2R MIWR*

III	II	I
2-3		1-2
5-6		4-5
ON	-	ON
ON	OFF	ON
MOM	OFF	MOM
ON	OFF	MOM
ON	-	MOM
ON	ON	ON
ON	ON	MOM
MOM	ON	MOM

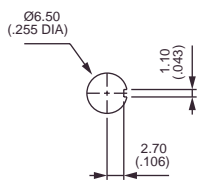


* Fonction 4 : uni. dans un corps de bipolaire - spécifiez connexion CT ou TH, voir fin de section B.

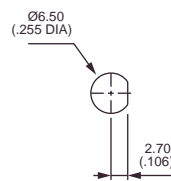
DECOUPE DU PANNEAU



Standard



Avec option
d'étanchéité K



Avec option
d'étanchéité X408

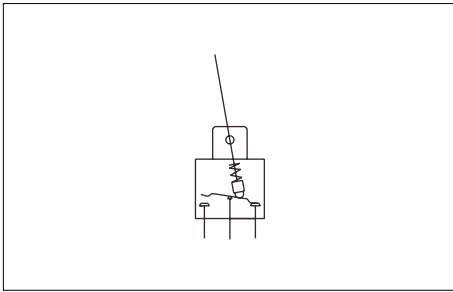
SERIE 5000

INVERSEURS A LEVIER - CANON LISSE

Picots coudés - montage horizontal : 5200W

MODELES
DE BASE

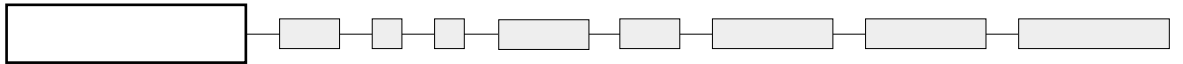
B



- Entraxe 4,7 mm (.185)
- Uni, bi et tripolaires

Les modèles d'encombrement réduit **5200WX404** sont présentés dans "Options spécifiques".

MODELES
DE BASE



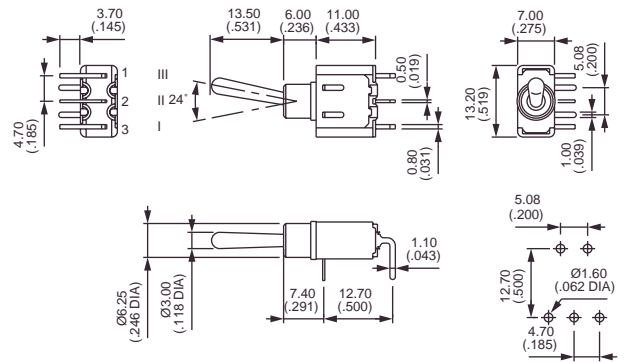
Dessinés avec levier standard (-13)

Unipolaire



5236W
5239W
5237W
5238W
5232W

III	II	I
2-3		1-2
ON	-	ON
ON	OFF	ON
MOM	OFF	MOM
ON	OFF	MOM
ON	-	MOM

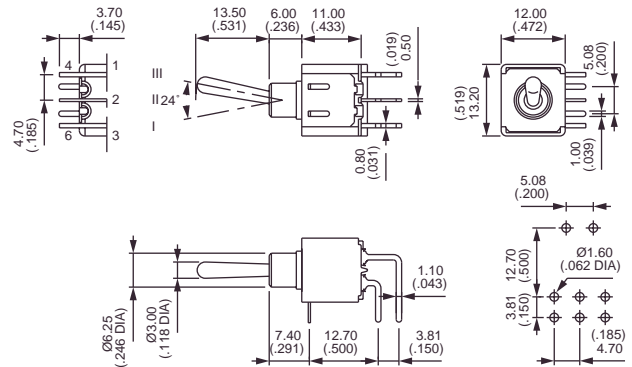


Bipolaire



5246W
5249W
5247W
5248W
5242W
5244W*
5244W 1R*
5244W 2R*

III	II	I
2-3		1-2
5-6		4-5
ON	-	ON
ON	OFF	ON
MOM	OFF	MOM
ON	OFF	MOM
ON	-	MOM
ON	ON	ON
ON	ON	MOM
MOM	ON	MOM



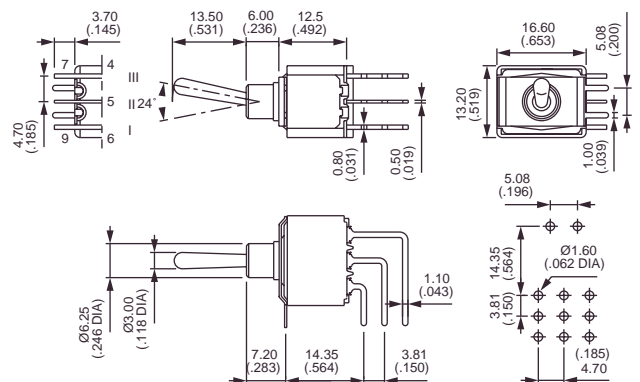
* Fonction 4 : uni. dans un corps de bipolaire - spécifiez connexion CT ou TH, voir fin de section B.

Tripolaire



5256W
5259W
5257W
5258W
5252W

III	II	I
2-3		1-2
5-6		4-5
8-9		7-8
ON	-	ON
ON	OFF	ON
MOM	OFF	MOM
ON	OFF	MOM
ON	-	MOM



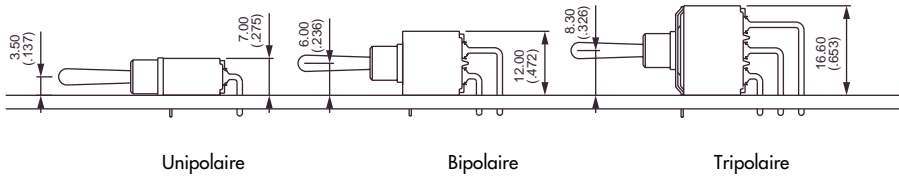
SERIE 5000

INVERSEURS A LEVIER - CANON LISSE

Picots coudés - montage horizontal : 5400W

MODELES
DE BASE

MONTAGE SUR CIRCUIT IMPRIME POUR 5200W



Modèles 5400W

- Entraxe 4 mm (.157)
- Uni et bipolaires

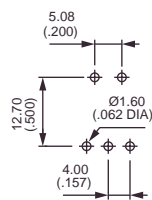
Voir schéma modèle 5200W

MODELES DE BASE

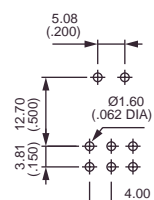


Pour la référence de base,
se reporter au modèle 5200W et
remplacer 2 par 4.

IMPLANTATION SUR CIRCUIT IMPRIME



Unipolaire



Bipolaire

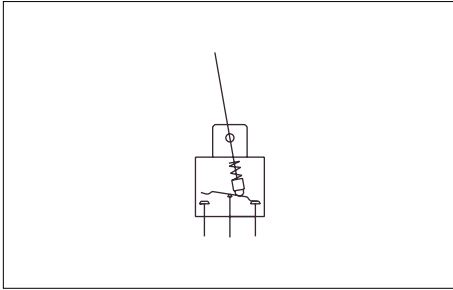
SERIE 5000

INVERSEURS A LEVIER - CANON LISSE

Picots coudés - montage vertical : 5200WW

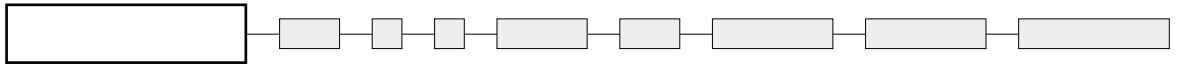
MODELES
DE BASE

B



- Entraxe 3,81 mm (.150)
- Uni, bi, tri et tétrapolaires

MODELES
DE BASE



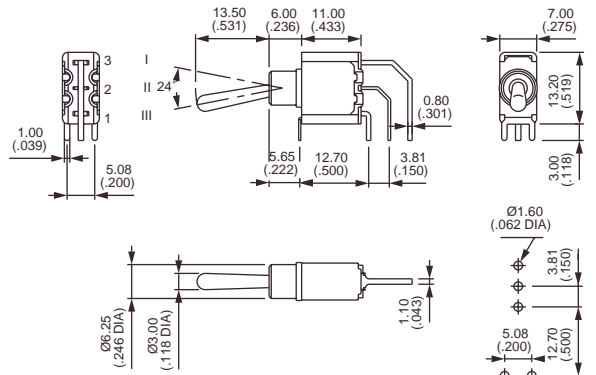
Dessinés avec levier standard (-13)

Unipolaire



5236WW
5239WW
5237WW
5238WW**
5232WW**

III	II	I
2-3		1-2
ON	-	ON
ON	OFF	ON
MOM	OFF	MOM
ON	OFF	MOM
ON	-	MOM

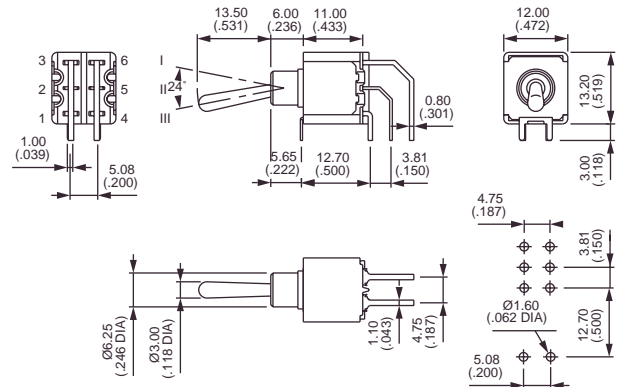


Bipolaire



5246WW
5249WW
5247WW
5248WW**
5242WW**
5244WW*
5244WW 1R*
5244WW 2R*

III	II	I
2-3		1-2
5-6		4-5
ON	-	ON
ON	OFF	ON
MOM	OFF	MOM
ON	OFF	MOM
ON	-	MOM
ON	ON	ON
ON	ON	MOM
MOM	ON	MOM

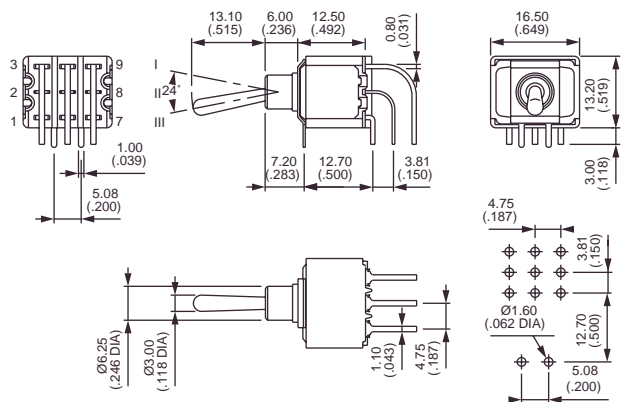


Tripolaire



5256WW
5259WW
5257WW
5258WW**
5252WW**

III	II	I
2-3		1-2
5-6		4-5
8-9		7-8
ON	-	ON
ON	OFF	ON
MOM	OFF	MOM
ON	OFF	MOM
ON	-	MOM



* et ** : voir note page suivante.

SERIE 5000

INVERSEURS A LEVIER - CANON LISSE

Picots coudés - montage vertical : 5200WW - 5400WW

MODELES
DE BASE

B

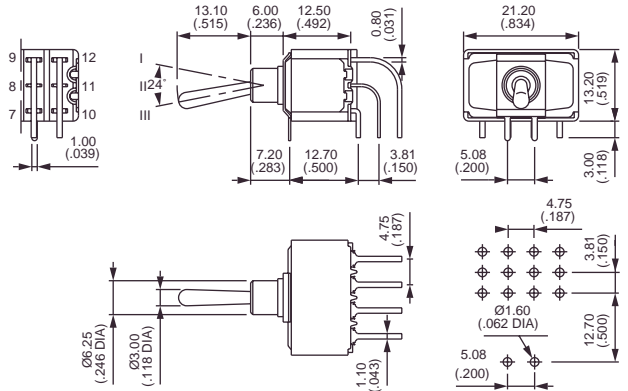
Tétrapolaire



5266WW
5269WW
5267WW
5268WW**
5262WW**
5264WW*
5264WW 1R*
5264WW 2R*

III	II	I
2-3		1-2
5-6		4-5
8-9		7-8
11-12		10-11

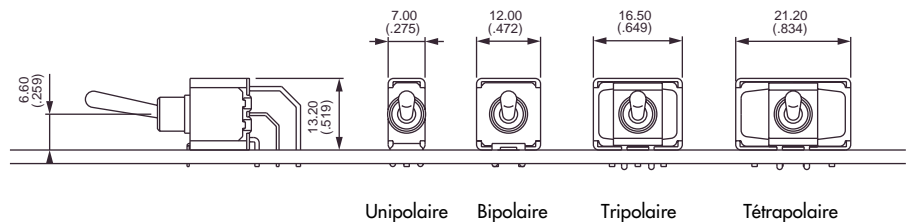
ON	-	ON
ON	OFF	ON
MOM	OFF	MOM
ON	OFF	MOM
ON	-	MOM
ON	ON	ON
ON	ON	MOM
MOM	ON	MOM



* Fonction 4 : uni. dans corps de bipolaire, bi. dans corps de tétrapolaire - spécifiez connexions CT ou TH, voir fin de section B.

** Fonctions 2 et 8 : connexion inversée réalisable. Nous consulter.

MONTAGE SUR CIRCUIT IMPRIME

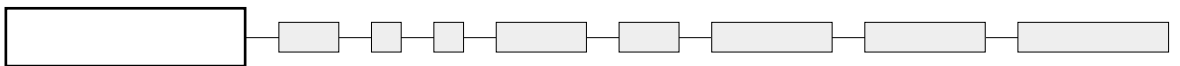


Modèles 5400WW

- Entraxe 2,54 mm (.100)
- Uni, bi, tri et tétrapolaires

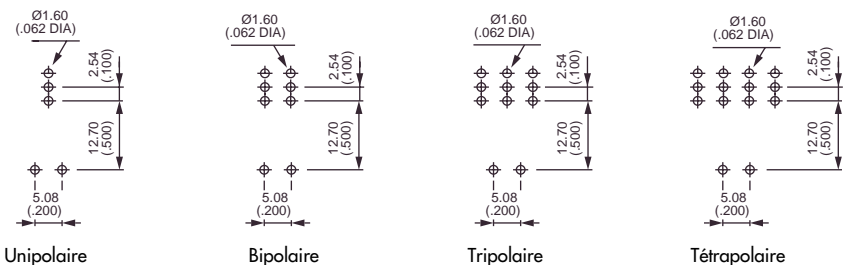
Voir schéma modèle 5200WW

MODELES DE BASE



Pour la référence de base, se reporter au modèle 5200WW et remplacer 2 par 4.

IMPLANTATION SUR CIRCUIT IMPRIME

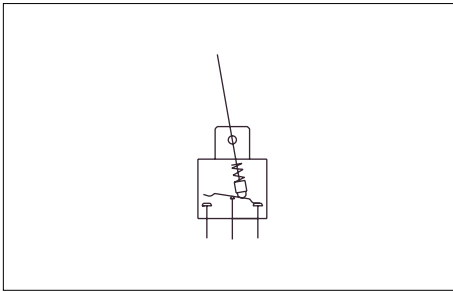


SERIE 5000

INVERSEURS A LEVIER - CANON LISSE Picots droits - fixation par étrier : 5200Y

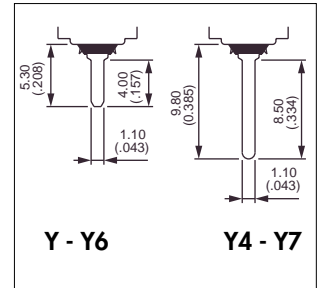
MODELES
DE BASE

B

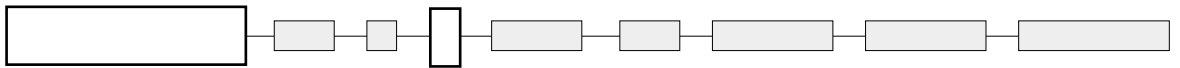


Les étriers suppriment la fatigue mécanique des soudures de connexions et augmentent la résistance aux vibrations. Ils sont en acier étamé.

- Sorties scellées par époxy
- Uni et bipolaires



MODELES
DE BASE



Dessinés avec levier standard (-13)

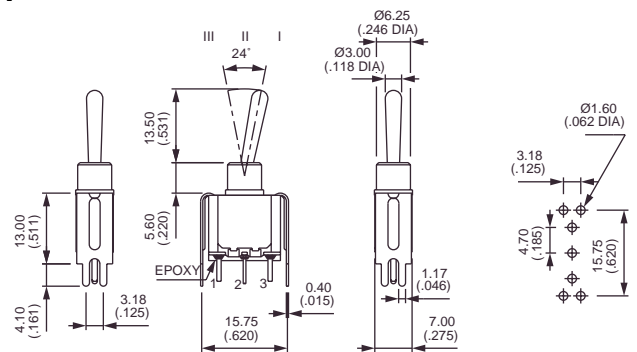
Etrier court - largeur 15,75 (.620) - unipolaire : 5230Y



5236Y B
5239Y B
5237Y B
5238Y B
5232Y B

III	II	I
2-3		1-2

ON	-	ON
ON	OFF	ON
MOM	OFF	MOM
ON	OFF	MOM
ON	-	MOM



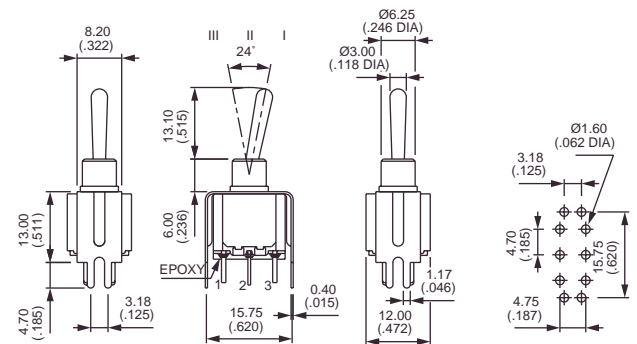
Etrier court - largeur 15,75 (.620) - bipolaire : 5240Y



5246Y B
5249Y B
5247Y B
5248Y B
5242Y B
5244Y B*
5244Y 1R B*
5244Y 2R B*

III	II	I
2-3		1-2
5-6		4-5

ON	-	ON
ON	OFF	ON
MOM	OFF	MOM
ON	OFF	MOM
ON	-	MOM
ON	ON	ON
ON	ON	MOM
MOM	ON	MOM



* Fonction 4 : unipolaire dans un corps de bipolaire - spécifiez connexion CT ou TH, voir fin de section B.

SERIE 5000

INVERSEURS A LEVIER - CANON LISSE

Picots droits - fixation par étrier : 5200Y4 - Y6 - Y7

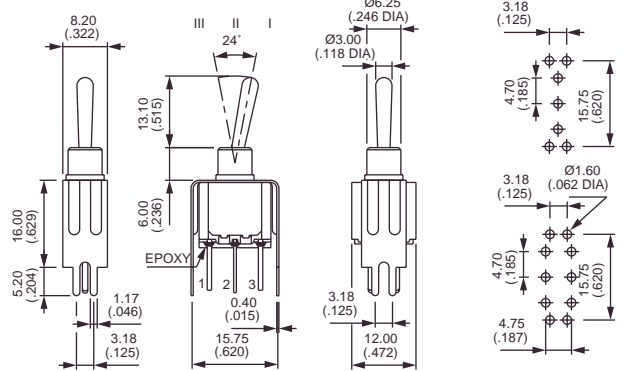
MODELES
DE BASE

B

Etrier haut - largeur 15,75 (.620) : 5200Y4



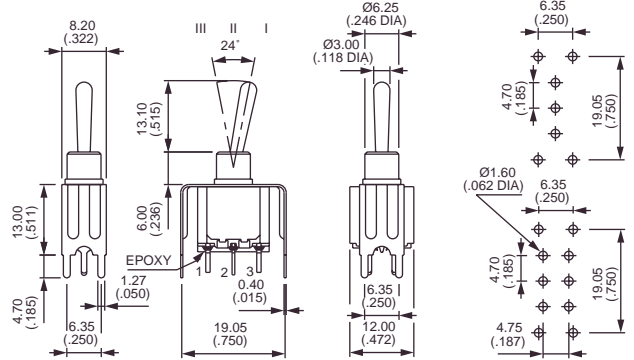
	III	II	I
	2-3		1-2
	5-6		4-5
Unipolaire			
5236Y4 B	ON	-	ON
5239Y4 B	ON	OFF	ON
5237Y4 B	MOM	OFF	MOM
5238Y4 B	ON	OFF	MOM
5232Y4 B	ON	-	MOM
5244Y4 B*	ON	ON	ON
5244Y4 1R B*	ON	ON	MOM
5244Y4 2R B*	MOM	ON	MOM



Etrier court - largeur 19,05 (.750) : 5200Y6



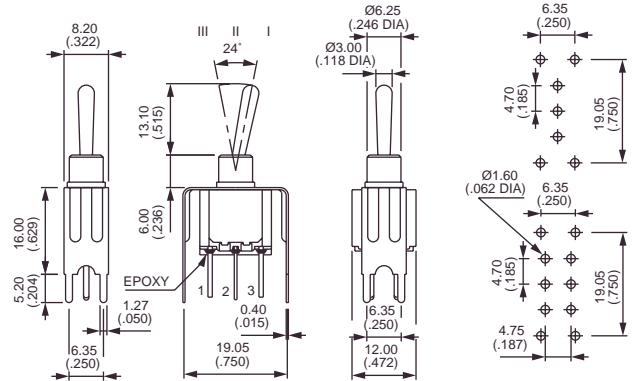
	III	II	I
	2-3		1-2
	5-6		4-5
Unipolaire			
5236Y6 B	ON	-	ON
5239Y6 B	ON	OFF	ON
5237Y6 B	MOM	OFF	MOM
5238Y6 B	ON	OFF	MOM
5232Y6 B	ON	-	MOM
5244Y6 B*	ON	ON	ON
5244Y6 1R B*	ON	ON	MOM
5244Y6 2R B*	MOM	ON	MOM



Etrier haut - largeur 19,05 (.750) : 5200Y7



	III	II	I
	2-3		1-2
	5-6		4-5
Unipolaire			
5236Y7 B	ON	-	ON
5239Y7 B	ON	OFF	ON
5237Y7 B	MOM	OFF	MOM
5238Y7 B	ON	OFF	MOM
5232Y7 B	ON	-	MOM
5244Y7 B*	ON	ON	ON
5244Y7 1R B*	ON	ON	MOM
5244Y7 2R B*	MOM	ON	MOM



* Fonction 4 : unipolaire dans un corps de bipolaire - spécifiez connexion CT ou TH, voir fin de section B.