

Traquet ' Light

Systemes d'éclairages techniques

D Motte.

10 rue sur le Quint

25110 Baume les Dames

Tél : 03 81 84 10 50

denis.motte@orange.fr

BOITIER DE PILES UNIVERSEL TRAQUET'LIGHT

Ce boîtier est fabriqué en matière plastique **épaisse et robuste**, mais il reste **extrêmement léger (50 gramme)**.

Il comporte **2 pattes de fixation** pour être fixé facilement sur un casque ou sur un autre support.

Il a été conçu pour permettre de loger **la plupart des alimentations** utilisées sur le marché.

Il peut contenir un **coupleur 4 piles LR6**, une **pile plate 4.5V** ou jusqu'à **4 éléments Li-Ion 18650** (jeu ou serrage suivant conditionnement des éléments). Il est idéal pour recevoir un pack de **3 cellules 18650** (3.7v, 6600 mAh par exemple).



Avec un pack de batteries Lithium.
4 cellules 18650 (7.4V, 5.1 Ah) placées à l'horizontal et une cosse JST.

Etanchéité par joint torique: **IP 64** (poussières et projections d'eau)

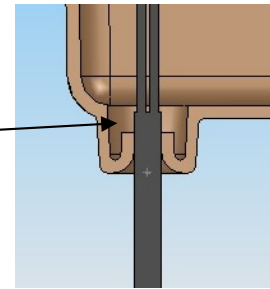


L'étanchéité du couvercle peut être facilement améliorée si nécessaire (voûte mouillante) en ajoutant de la graisse silicone au niveau du Joint torique.

Trou de passage pour entrée de câble diamètre 5 mm. L'étanchéité est assurée par la compression de la gaine du câble dans l'orifice et peut être améliorée par ajout de joint silicone (un logement est prévu à la sortie du câble, à l'intérieur du boîtier).



Logement pour
mastique silicone et
collier Serflex de
maintien du câble

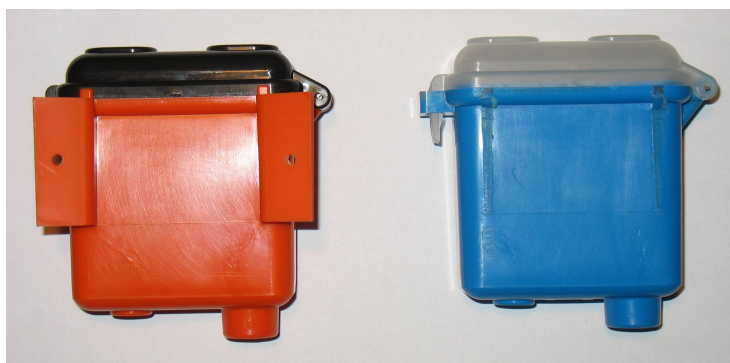


Il est possible d'ajouter un presse-étoupe M8 en reperçant et en taraudant le trou d'origine (opération réservée à des personnes ayant des connaissances en fabrication mécanique).

Le couvercle est monté avec **une charnière** pour éviter de le perdre.



Fermeture simple par **encliquetage** (à sécuriser par élastique pour la spéléologie)



Les 2 pattes de fixation sur le casque peuvent être supprimées par simple sciage pour utiliser le boîtier **en décalé** dans la poche de la combinaison.

Prix : 12 Euros (Règlement par chèque ou virement)

Un boîtier offert pour une commande de 10

Port (Juin 2013) :

- 1 à 2 : 3.4 Euros
- 3 : 5.7 Euros
- 4 : 6.1 Euros
- 5 à 10 : 7.5 Euros

