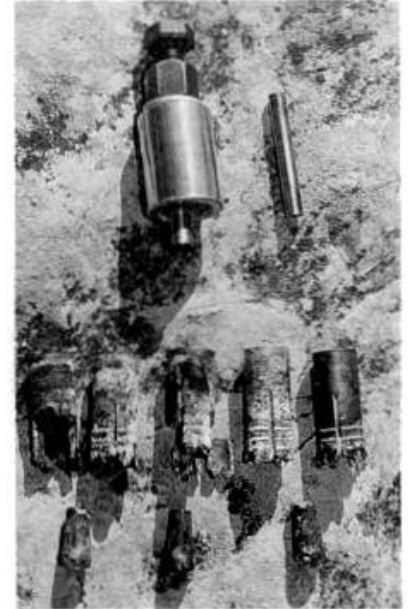
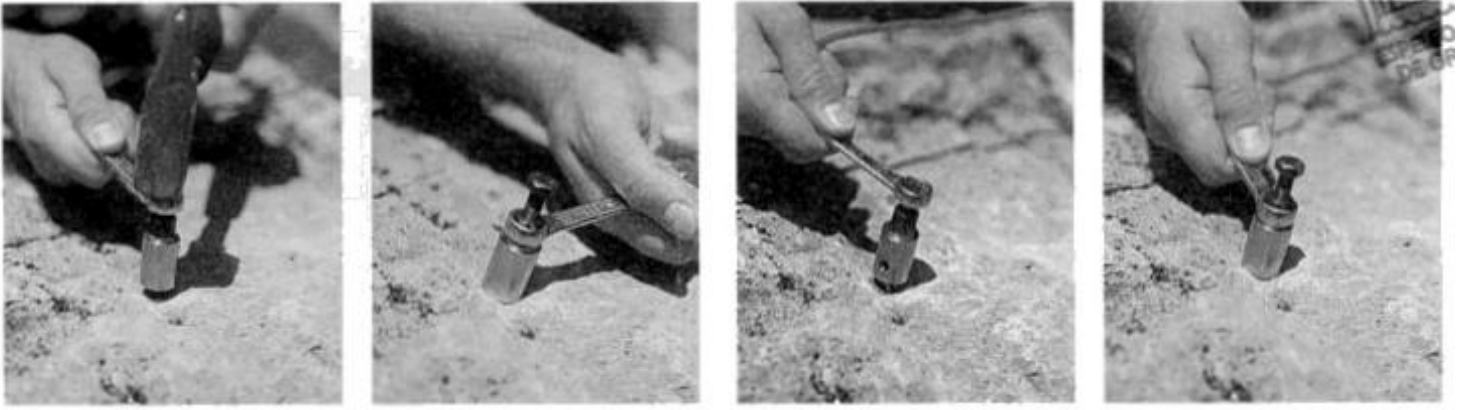


Extracteur de chevilles à expansion



- Au départ, l'écrou ne doit être serré.

c) Donner quelques coups de marteau sur la tête de la vis (2) tout en la faisant tourner pour réussir à débloquer le cône (pendant cette opération, il faut faire attention à ne pas coincer l'écrou) (3)).

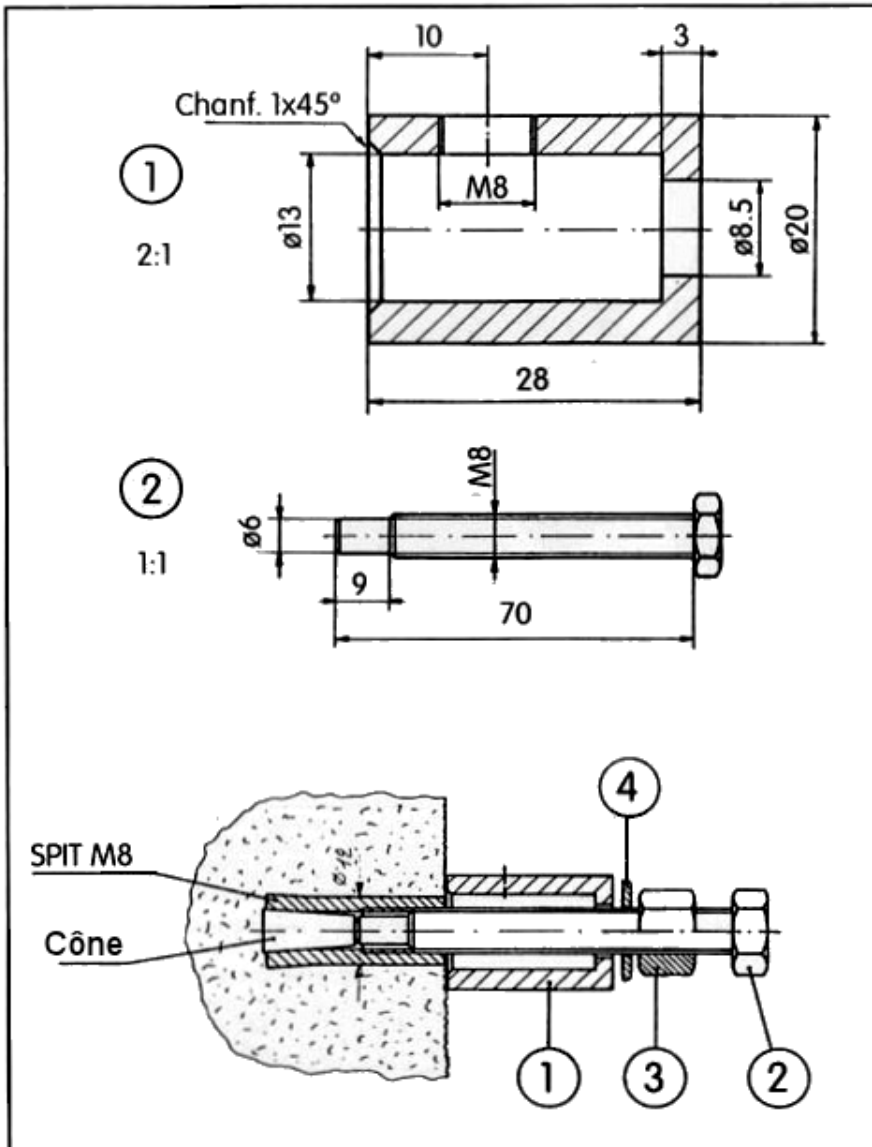
d) Visser ensuite l'écrou (3) contre le corps de l'appareil (1) et commencer à extraire le spit.

e) Desserrer l'écrou (3) et répéter les étapes c) et d) alternativement jusqu'à ce que vous remarquez que le cône ne résiste plus : alors vous pouvez extraire entièrement la cheville.

f) Pour récupérer le cône qui va rester au fond du trou, il est bien pratique d'utiliser un petit aimant.

g) Si vous n'arrivez pas à dévisser la cheville de la vis (2), utilisez une vis de plaquette pour immobiliser le spit dans le corps en la vissant dans le trou fileté et ainsi, avec une clé, vous pourrez le débloquer.

Cette technique, lente au début, est très simple et se réalise aisément avec un peu de pratique et d'expérience. Suivant l'état du spit et votre habitude, l'opération vous prendra environ 10 minutes.



4	Rondelle diamètre 8	DIN 125	Acier 8.8
3	Ecrou M8	DIN 6330	Acier 12.9
2	Vis usinée M8 x 70	DIN 933	Acier 8.8
1	Corps de l'extracteur		Acier 316
N° de pièce	Appellation	Norme :	Matériau :
Dessin :	Francisco Hernandez Galindo		G.I.E.G.
Date :	10/11/96	Signature:	
Échelles 2:1 / 1:1	EXTRACTEUR DE CHEVILLES À EXPANSION		Plan n° 3