

GENERATEURS D'ACETYLENE

Les générateurs d'acétylène GLOOR assurent une alimentation en gaz indépendante et économique et sont une alternative valable à l'acétylène dissous en bouteilles partout où une livraison régulière n'est pas assurée ou résultent de frais élevés pour le transport et la livraison du lieu de remplissage. Les générateurs d'acétylène offrent un haut niveau de sécurité et sont simples et confortables à manipuler.

- Les avantages d'un seul coup d'oeil :
- ⇒ Construction simple et robuste avec disposition protégée des armatures
 - ⇒ Fonctionnement entièrement automatique. Le régulateur de pression assure une production de gaz en rapport avec la consommation et évite toute gazéification ultérieure
 - ⇒ Pression de travail très constante qui peut être ajustée – si nécessaire – par le régulateur de pression
 - ⇒ Rendement maximal de gaz par gazéification de gros morceaux de carbure ayant une granulation de 50/80 mm acheté à un prix bon marché
 - ⇒ Toujours et partout prêt à l'emploi, facile à transporter et absolument inodore

Production de gaz économique

Le prix du gaz produit en générateur est très compétitif. En outre les frais et pertes de temps pour le transport et l'entretien des bouteilles sont supprimés.

Multiples possibilités d'application

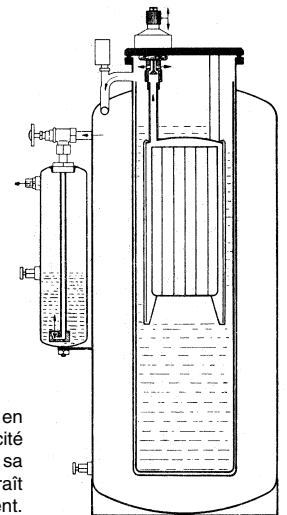
Le générateur d'acétylène peut être utilisé pour des travaux de brasage et en combinaison avec de l'oxygène pour tous les travaux de soudage et découpage. Tous les chalumeaux usuels de soudage, découpage et brasage peuvent être employés sans problèmes.

Une construction technique convaincante

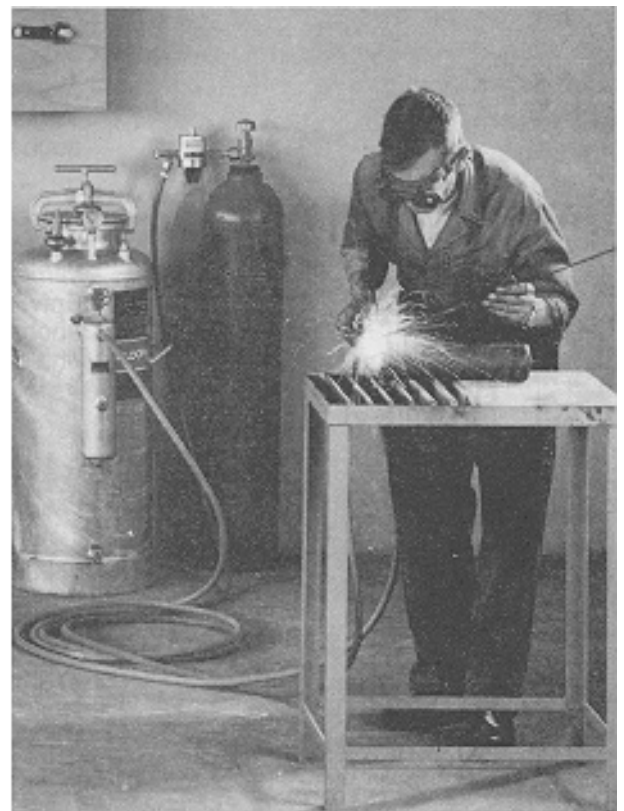
Les générateurs sont très solidement construits et garantissent un service exempt de perturbations. Ils sont fabriqués en tôle forte d'acier et galvanisés à chaud (donc résistants à l'usure). Le gazomètre et le réservoir de gaz sont séparés et se ferment par robinets. Ainsi, aucun espace d'air nocif ne se produit pendant la recharge. Le travail peut être poursuivi immédiatement, à savoir avec du gaz pur.

Un avantage particulier est le collecteur de boue amovible. L'eau y est remplie confortablement et la boue de carbure s'y trouve après gazéification.

Les générateurs GLOOR ont fait leurs preuves en pratique et correspondent aux prescriptions officielles de construction et de sécurité.



Le générateur vu en coupe. La simplicité convaincante de sa structure apparaît clairement.



GLOOR

GLOOR FRÈRES SA
Kirchbergstrasse 111
3401 BURGENDORF/SUISSE
Tél. 034/427 47 47 Fax 034/423 15 46
<http://www.gloor.ch> e-mail: gloor@gloor.ch



FIX



UNIVERSAL I ET II



TRIUMPH I ET III

FIX Le petit générateur idéal, léger, portable et pourtant puissant. C'est le générateur préféré pour un service intermittent sur les chantiers de montage et convient particulièrement pour des ateliers de réparation.

UNIVERSAL I ET II Ainsi que leur nom l'indique, ce sont des appareils universels pour les ateliers et les chantiers de montage. Ils sont très puissants et la pression de service reste absolument constante, également lors de travaux intenses de soudage ou de découpage. Ce sont les générateurs préférés pour un travail continu en atelier.

TRIUMPH I ET III Ces appareils correspondent aux plus hautes exigences demandées par un service continu en atelier. Normalement un générateur est en service, tandis que l'autre est tenu en réserve. Le passage d'un générateur à l'autre se fait en quelques secondes et le générateur vide peut être préparé de nouveau sans interruption du travail. Les appareils TRIUMPH sont connus pour leur maintien absolument rigoureux de la pression de service et conviennent tout particulièrement à l'alimentation de plusieurs postes de soudage.

Caractéristiques techniques

Il faut veiller à ce que seul du carbure en gros morceaux de granulation de 50/80 mm soit utilisé et qu'il soit exempt de toutes impuretés dans la mesure du possible. Un kilo de carbure de haute pureté donne env. 300 l d'acétylène. Les rendements par heure mentionnés ci-dessous s'entendent pour un service continu. Pour un service intermittent, une plus grande quantité d'acétylène peut être prélevée, ce qui se manifeste par un rendement plus élevé par quart d'heure.

Modèle	charge de carbure	rendement par heure	rendement par quart d'heure	diamètre	hauteur	poids
FIX	2,5 kg	1000 l	500 l	30 cm	95 cm	36 kg
UNIVERSAL I	4 kg	2000 l	1000 l	36 cm	108 cm	54 kg
UNIVERSAL II	6 kg	2500 l	1200 l	42 cm	120 cm	70 kg
TRIUMPH I	2 x 5 kg	3000 l	1500 l	1 x 40 cm 2 x 25 cm	130 cm	100 kg
TRIUMPH III	2 x 10 kg	3500 l	1700 l	1 x 45 cm 2 x 32 cm	145 cm	150 kg