

Extraits de commentaires au sujet de la valise collectés lors de nos cours :

«Je me réjouis d'essayer cette valise car son contenu pourra facilement s'intégrer dans les objectifs du cours de géographie»

«Chaque école devrait posséder cette valise !»

«Les expériences sont très intéressantes»

«Coffrets très bien préparés et prêts à l'emploi. Félicitations !»

Avec le soutien de la Loterie Romande



www.entraide.ch



SOCIÉTÉ SUISSE
DE
SPELEOLOGIE

SCIENCES DE LA TERRE : eaux souterraines, karst et spéléologie

- 80% de l'eau consommée dans notre pays est d'origine souterraine ;
- Les grottes fournissent quantités d'informations dans les domaines de la géologie, de l'archéologie, de la paléontologie, de la biologie et, bien entendu, de l'hydrogéologie ;
- La Suisse compte 8000 grottes... et les spéléologues continuent d'en explorer de nouvelles !

En plus de sa valise didactique, l'Institut suisse de spéléologie et de karstologie (ISSKA) propose d'autres activités dans le domaine de l'enseignement.

Conférences et cours

pour les écoles primaires et secondaires, les gymnases et les universités :

- Introduction sur le cycle de l'eau et les eaux souterraines en général (nappes phréatiques, sources, captages, consommation, qualité, sécheresse, ...).
- Introduction au milieu karstique (les paysages calcaires, les grottes et leur exploration, la formation des grottes, le cheminement de l'eau sous terre, les concrétions, les animaux des grottes, les animaux préhistoriques, la conservation des grottes,...).

Quatre niveaux de présentation sont préparés à l'attention des élèves: école primaire 3-4^{ème}, école primaire 5-6^{ème}, école secondaire, lycée.

En plus, un cours complet à l'attention des enseignants (formation continue) peut être présenté sur demande.

Excursions

Ces excursions permettent de mieux comprendre l'évolution du paysage et les écoulements souterrains d'une région donnée. La visite d'une grotte est envisageable comme aboutissement du travail effectué en classe.

Conception et réalisation:

**INSTITUT SUISSE
DE SPÉLÉOLOGIE
ET DE KARSTOLOGIE**



Case postale 818
CH-2301 La Chaux-de-Fonds
Tél. +41 (0)32 913 35 33
Fax +41 (0)32 913 35 55
info@isska.ch
www.isska.ch

Commandes à
l'adresse de l'institut

Eaux souterraines, karst et grottes

**Une approche
didactique
et ludique**

VALISE DIDACTIQUE

diaporamas | expériences pratiques | échantillons de roches | jeux



INSTITUT SUISSE DE SPÉLÉOLOGIE ET DE KARSTOLOGIE

VALISE DIDACTIQUE

Eaux souterraines, karst et grottes

Ensemble de deux valises prêtes à l'emploi et s'adressant à tous les niveaux scolaires à partir de la 3^{ème} année primaire.

La première valise

contient toute la théorie nécessaire à l'enseignant et aux élèves ainsi que des illustrations et des échantillons de roches permettant une approche aisée des différents sujets traités. Cette valise contient le matériel suivant :

- un CD-rom avec deux présentations en format PowerPoint;
- un support de cours à copier pour les élèves;
- un guide de cours pour l'enseignant;
- des jeux et leur mode d'emploi;
- une liste bibliographique et des sites web intéressants;
- dix échantillons de roches et leur descriptif;
- une série d'images à commenter en groupe.



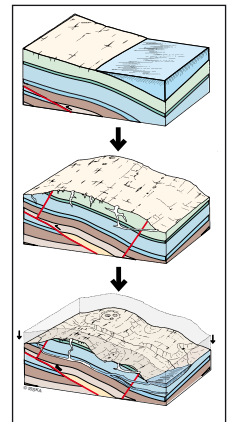
Un système modulaire

Les présentations en format Powerpoint ainsi que les cours et les expériences contenus dans la valise peuvent facilement être adaptés au niveau des élèves en fonction des envies et des méthodes de l'enseignant.



Thèmes développés :

- Karst et grottes de Suisse et du monde
- Recherche et exploration des grottes
- Grottes touristiques de Suisse
- Géologie (notions)
- Paysages calcaires
- Formation des grottes
- Mesurer et cartographier les grottes
- Fossiles et paléontologie
- Concrétions, cristaux
- Faune cavernicole
- Archéologie
- Cheminement de l'eau sous terre
- Sources vauclusiennes et nappes phréatiques
- Protection du milieu souterrain



**Prix de vente
CHF. 1500.-
(950 Euros)**

Frais d'expédition et
TVA non compris.

Supplément pour
présentations sur
transparents ou
diapositives.

Renseignements et commandes :

Institut suisse de spéléologie
et de karstologie
case postale 818
CH-2301 La Chaux-de-Fonds
Tél. +41 (0)32 913 35 33
www.isska.ch

La deuxième valise contient des fiches descriptives et le matériel nécessaire à la réalisation de six expériences amusantes illustrant l'écoulement des eaux souterraines, la dissolution des roches, la formation de stalagmites et de cristaux.

L'ISSKA assure le remplacement des échantillons de roches et de concrétions.



Le monde souterrain: un univers fascinant à faire découvrir à vos élèves